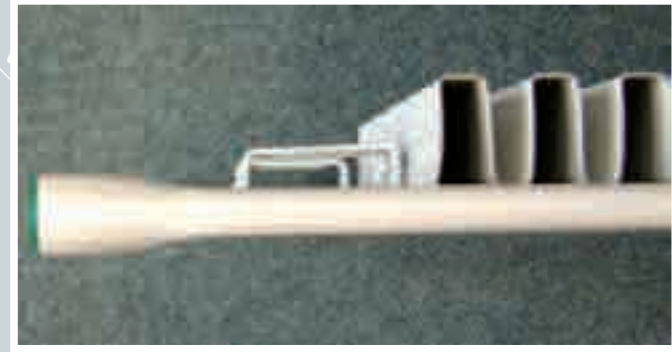
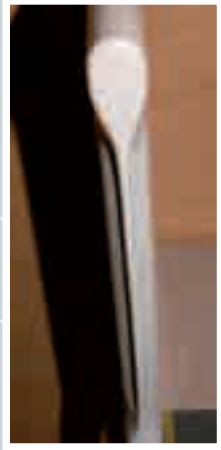


# PROFIL



mit eingelassenen Anschlüssen  
1/2" oder 3/8" Innengewinde

- abgerundete Oberkante (außer Bauhöhe 900 mm)
- Materialdicke 1,25 mm
- Bauhöhen 200 / 300 / 400 / 500 / 600 / 700 und 900 mm
- alle Bauhöhen bis 4.900 mm Baulänge lieferbar
- auf Wunsch ohne Rollschweißnähte an den Stirnseiten
- Typ 10 / 11 mit eingelassenen Anschlußmuffen



- Heizelement best. aus Kupferrohr mit aufgepreßten Aluminiumlamellen, auf Wunsch RAL 9005 lackiert
- Verkleidung mit oberem längslaufendem Abdeckgitter
- mit angekanteten Stirnleisten
- plane Rückseite
- Wahlweise auf Standkonsolen oder Wandkonsolen
- niedrige Oberflächentemperatur



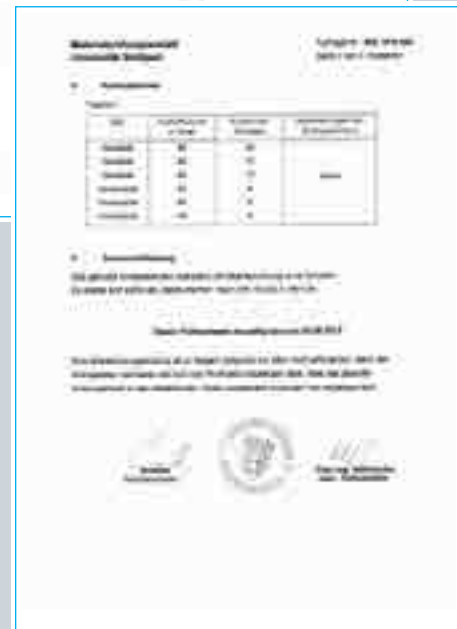
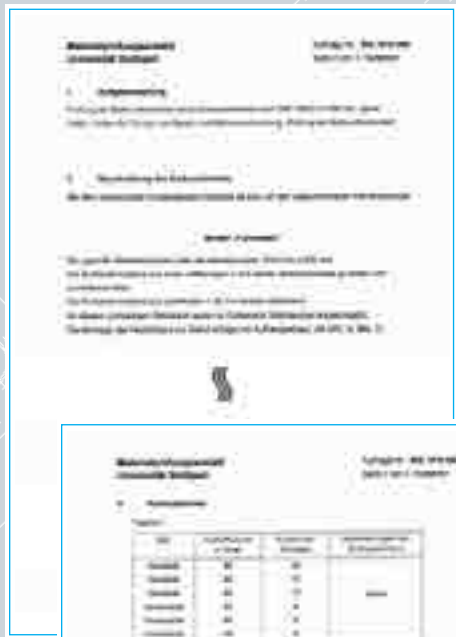
# PROXO-THERM



# DFS-KONSOLE



- wasserführende Standkonsole
- zusätzliche Rohrleitung zur Anbindung an das Rohrnetz werden nicht benötigt.
- Bodenabstände individuell wählbar
- Anbindung der Konsole an das Rohrnetz mittels Preßfitting oder durch Anschweißenden.
- der Heizkörper bleibt demontierbar durch in die Konsole integrierte absperrbare Verschraubungen. Die Heizungsanlage braucht dabei nicht ausgeschaltet oder entleert werden
- Höhenverstellung integriert zum Ausgleich von Bautoleranzen



**HAGAN-WERK**  
FRANZ RUMMEL GMBH  
D-42579 HEILIGENHAUS • UNTERE INDUSTRIESTR. 38  
Telefon: 02056/58 30-0 • Fax Nr.: 02056/58 30-30  
internet: www.hagan.de • eMail: info@hagan.de



# Produktübersicht





# TRIACLEAN



Frontansicht



Rückansicht



- plane Front- und Rückseite
- Materialstärke allseitig 2,5 mm
- in waagerechter und senkrechter Ausführung
- hoher Strahlungsanteil
- für höchste Hygieneanforderungen mit Hygienegutachten
- große Flexibilität bei Baulängen, Ausführungen und Anschlußmöglichkeiten
- in galvanisch verzinkter Ausführung (Aufpreis)
- Außenflächen aus Edelstahl V2A (Aufpreis)



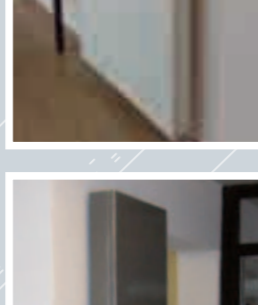
# FORMAPLAN



Frontansicht

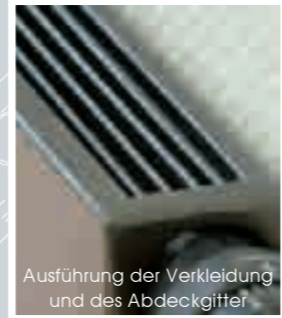


Rückansicht

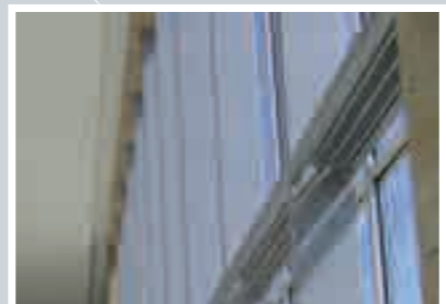
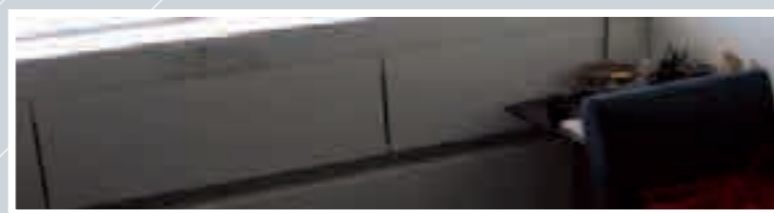


- plane Frontfläche
- Materialstärke Frontfläche 2,0 mm
- in waagerechter und senkrechter Ausführung
- hoher Strahlungsanteil
- für hohe Hygieneanforderungen mit Hygienegutachten
- Ballwurfzertifiziert durch MPA Stuttgart
- sehr flexibel in Baulängen, Ausführung und Anschlußmöglichkeiten
- in galvanisch verzinkter Ausführung (Aufpreis)

# DUALPLAN



Ausführung der Verkleidung und des Abdeckgitters

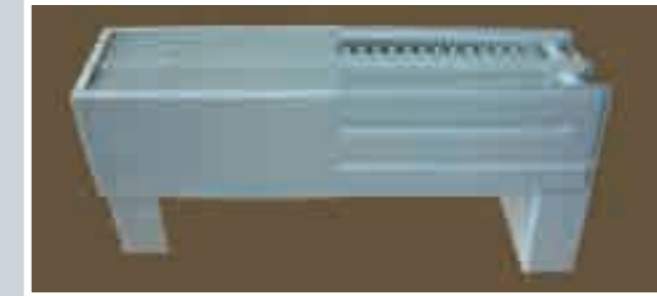


- Materialstärke 1,8 mm für 5 bar Betriebsdruck
- Materialstärke 2,3 mm für 10 bar Betriebsdruck
- mit oberem längslaufendem Abdeckgitter
- hoher Strahlungsanteil
- hohe Konvektionsleistung

- viele Befestigungsmöglichkeiten Wandkonsolen Standkonsolen optional auch zum Verdecken der Anschlußleitungen

# PANEELKONVEKTOR

# PLANKONVEKTOR



plane Rückseite (Außenansicht)

- plane Front- und Rückseite
- einteiliges Verkleidungselement bestehend aus: planer Frontplatte, planen Stirnleisten über die gesamte Bautiefe, plane Rückseite ggf. auch als Strahlungsschirm einsetzbar und oberem Abdeckgitter.
- für Wandbefestigung oder auf Standkonsolen
- hohe Leistung durch Zwangszirkulation
- Standardmäßig mit 6 Anschlüssen

# ABANO



- plane Frontfläche
- Materialstärke Frontfläche 2,0 mm
- hoher Strahlungsanteil
- flexibel in Baulängen, Ausführung und Anschlußmöglichkeiten
- auch mit elektrischer Heizpatrone betreibbar und zusätzlich auch über das Rohnetz
- in galvanisch verzinkter Ausführung (Aufpreis)

